



ETA:E-Müstahsil Makbuzu

Kolay, Hızlı, Güvenli E-Uygulama



- E-Müstahsil Makbuzu Nedir?
- ETA'da E-Müstahsil Makbuzu
- Neden E-Müstahsil Makbuzu?
- E-Müstahsil Makbuzuna Geçiş Süreci

E-Müstahsil Makbuzu Nedir?

Gerçek usulde vergiye tabi olmayan çiftçilerden mal satın alınmasında fatura yerine geçen ticari bir vesika olarak kullanılmakta olan müstahsil makbuzunun elektronik ortamda izlenebilmesi amacıyla, hali hazırda kağıt ortamda düzenlenmekte olan "müstahsil makbuzu", elektronik belge olarak düzenlenecektir. Elektronik ortamda oluşturulan E-Müstahsil Makbuzları yasal saklama süresi içerisinde elektronik olarak saklanacaktır.

ETA'da E-Müstahsil Makbuzu

ETA kullanıcıları, ETA:SQL, ETA:V.8-SQL ve ETA:SB versiyonlarında ETA:E-Müstahsil Modülünü ETA:Fatura modülü ile birlikte kullanabilirler.

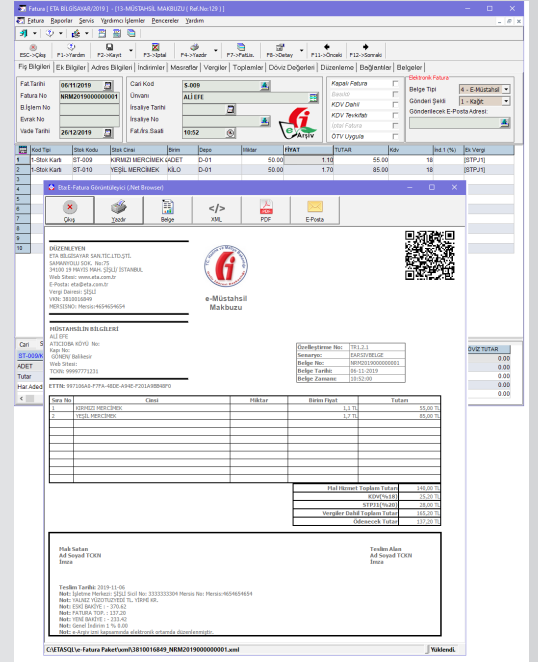
Hali hazırda kağıt ortamında fatura modülünden düzenlenen Müstahsil Makbuzları, E-Müstahsil makbuzu olarak aynı şekilde fatura modülünden düzenlenir, elektronik belge oluşturma ve gönderme işlemlerini ETA:E-Müstahsil Makbuzu Modülünden yapılıır.

Neden E-Müstahsil Makbuzu?

- E-Müstahsil Makbuzları elektronik ortamda hızlı ve zahmetsiz olarak iletilir,
- Kağıt Müstahsil Makbuzu, matbu evrak ve yazdırma maliyeti ortadan kalkar.
- Fiziki ortamda Müstahsil Makbuzu nüshalarını saklamak sona erer,
- E-Müstahsil Makbuzları elektronik ortamda saklanabilir,
- E-Müstahsil Makbuzu A4 kağıda yazdırılabilir,
- Arşivlenen E-Müstahsil Makbuzları hızla sorgulanabilir, klasörlerde E-Müstahsil Makbuzu aranması sona erer.

E-Müstahsil Makbuzuna Geçiş Süreci

- ETA:E-Müstahsil Modülü satın alır.
- Diğer işlemler için ETA Bayisine başvurur.



ETA Bilgisayar Sanayi ve Ticaret Ltd. Şti.

İstanbul (Mrk): Hrant Dink Sokak No: 75-77 Şişli 34360 Tel: 444 1 382 **Ankara:** Atatürk Bulvarı No: 223/17-19 Kavaklıdere 06691 Tel: (0312) 467 54 90 PBX Faks: (0312) 427 44 07 **İzmir:** Cumhuriyet Bulvarı 1375. Sokak Cumhuriyet İş Hanı No:25 Kat:2/202 Alsancak 35310 Tel: (0232) 463 16 24 - 463 58 91 Faks: (0232) 463 16 24 **Konya:** Nişantaş Mahallesi Dr. M. Hulusi Baybal Cad. Demirci İş Merkezi B Blok No:4 K:6 D:608 Selçuklu 42060 Tel: (0332) 320 03 57 PBX Faks: (0332) 320 04 53