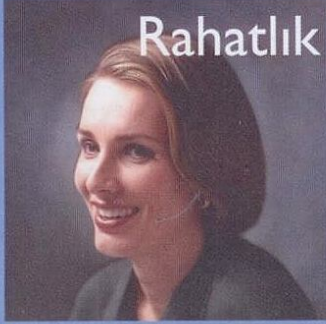


V7
Versiyon 7

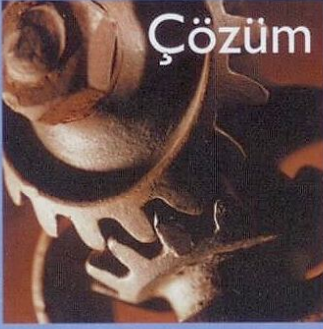
FOR GRAPHICS

Bazı Ürünler Tartışılmaz.

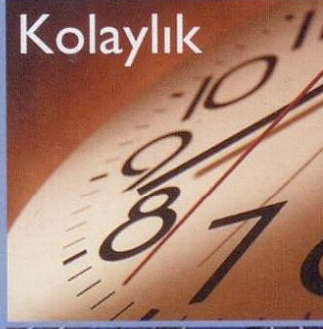
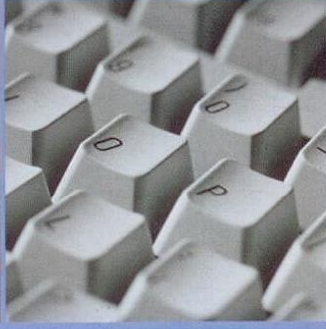
Rahatlık



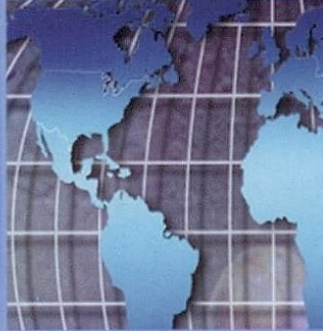
Çözüm



Kolaylık



Sürat



İnternet destekli **Versiyon 7**
ile tüm popüler işletim
sistemlerinde çalışma imkanı.

Şimdi **Versiyon 7**'ye geçmek için **7** değil **77** nedeniniz var!

GENEL

- ✓ Mouse ile çalışabilme özelliği
- ✓ Çok işlevsel makro tanımı ve kullanımı
- ✓ Saha kopyalama ve yapıştırma
- ✓ Çok kullanıcıli sistemlerde terminal bazında parametre tanımlayabilme özelliği
- ✓ Fiyat, tutar ve dövizde tanımlı küsurat
- ✓ Raporlardan Excel'e transfer imkanı
- ✓ Geliştirilmiş şifreleme sistemi
- ✓ Özel tanımların şirket bazında yapılabilmesi
- ✓ Bilgi girişinde rakam formatlama ve space tuşu yardımı ile üç sıfır basabilme

STOK

- ✓ Fiyat, özel kod ve açıklama başlıklarının değiştirilebilmesi
- ✓ Eksi bakiyeli stokların raporlanabilmesi
- ✓ Farklı fiyat takip seçenekleri
- ✓ Barkod sahaları ve katsayı
- ✓ Verilen aralıkta toplu stok kart iptal edebilme
- ✓ Stok kartlarının başka şirkete aktarılması

CARI

- ✓ Son açılan Cari kartını görebilme imkanı
- ✓ Cari hareketi üzerinde bir ödemeyle birden fazla fatura kapatma imkanı
- ✓ Tahsilat listesinde kart bakiyesi ve bakiyenin ortalama vadesi
- ✓ Verilen aralıkta toplu cari kart iptal edebilme
- ✓ Ciro listesinde tüm stok kartları veya değişik grup stok kartları tanımlama imkanı
- ✓ Tahsilat listesinde işlem ve vade tarih aralığı
- ✓ Cari kartlarının başka şirkete aktarılması

FATURA

- ✓ On değişik tipte fatura girişi yapabilme imkanı
- ✓ Stok kalemleri bazında özel kod verebilme imkanı
- ✓ Stok kalemleri bazında vade tanımlama imkanı ve bu vadelerin ortalamasının fatura vadesi olarak belirlenmesi
- ✓ Fatura girişi esnasında özel açıklamalar girilmesi ve bu bilgilerin saklanması
- ✓ Parametreye bağlı olarak iskontolar düşülmüş rakamın mal hesabına işlenmesi
- ✓ Gider ve gelir faturalarında muhasebe kodlarını seçme imkanı
- ✓ Gramajlı barkodların tanınması

- ✓ Cari kartta bulunan döviz ibaresine bağlı olarak fatura kesebilme
- ✓ Cari karttan bağımsız olarak dövizli fatura kesebilme
- ✓ Kur tablosundan bağımsız olarak değişik kurlara göre fatura kesebilme imkanı
- ✓ Fatura üzerinden son açılan stok veya cari kart kodunu görebilme imkanı
- ✓ Fatura girişi esnasında eski fatura kopyası dökümü
- ✓ Fatura dizaynında kur ve diğer yeni sahalara

MUHASEBE

- ✓ Hesap planı açarken döviz cinsi tanımlayabilme özelliği
- ✓ Hesap detaylarında döviz veya miktarın görüntülenmesi
- ✓ Fiş girişi sırasında veya Shift+F8 Hesap detayı ekranında bakiye kolonunun yanına genel bakiye kolonu
- ✓ Fiş üzerinde fiş ile ilgili genel açıklama girebilme imkanı
- ✓ Fiş üzerinde bir hesabın bakiyesini görebilme imkanı
- ✓ Silinen fişlerin bir dosyada tutulması, gerekirse bu fişlerin tekrar geri getirilmesi veya tamamen sistemden silinmesi
- ✓ Hesap ekstresi raporu ile muavin defter bilgilerinin Excel'e aktarılması
- ✓ Hesap planında çalışmış hesaplar varken alt hesap açılması konusunda uyarı
- ✓ Açılış ve kapanış fişlerinin farklı tarihlere girilebilmesi
- ✓ Çalışmamış hesapların toplu iptali
- ✓ Bilanço ve gelir tablosu dökümlerinde seçeneekli dipnot dosyası
- ✓ Bilanço, gelir tablosu ve satışların maliyeti tablosunun otomatik olarak kayıt edilmesi
- ✓ Fiş şablonları oluşturabilme imkanı
- ✓ Şablonlara göre birden fazla şirkete toplu fiş kesebilme imkanı
- ✓ Fiş cambazları oluşturabilme imkanı
- ✓ Fiş cambazları tardımı ile daha kolay fiş girebilme imkanı
- ✓ Yönetim günlük/dönemsel bilgi raporu alabilme imkanı

ÇEK/SENET

- ✓ Bir çek veya senet ile birden fazla fatura kapatma imkanı
- ✓ Firma çek/senet bordrosu ekranından sıra çek/senet basımı

İRSALİYE

- ✓ Stok kalemleri bazında özel kod
- ✓ Stok kalemleri bazında vade
- ✓ İrsaliye girişi esnasında özel açıklamalar girilmesi ve bu bilgilerin saklanması
- ✓ İrsaliye üzerinden son açılan stok veya cari kart kodunu görebilme imkanı
- ✓ Toplu irsaliye listeleme aralıklarında fiyatları işleme ve fiyatı olan mallara parametreleri ilavesi
- ✓ İrsaliye dizaynında günlük kurların ilavesi

BORDRO

- ✓ Bordro personel sicil kartlarında personel görüntülenmesi
- ✓ Bordro parametrelerinin bir seferde birden fazla şirket için tanzim edilmesi
- ✓ Kıdem ve ihbar tazminat hesaplarının personel sicil kartında yapılabilmesi
- ✓ Muhasebe-Bordro entegrasyonu
- ✓ İşletme Defteri - Bordro entegrasyonu
- ✓ Ödeneklerde netten brüte hesaplama yapılabilmesi

İŞLETME DEFTERİ

- ✓ Bordro modülü ile entegre çalışma
- ✓ Muhtasar beyannamesi basımı ve e-beyanname hazırlama
- ✓ Geçici vergi beyannamesi basımı ve e-beyanname hazırlama
- ✓ Gelir vergisi beyannamesi basımı ve e-beyanname hazırlama
- ✓ KDV/KDV2 beyannamesi basımı ve e-beyanname hazırlama
- ✓ İşlem kodu aktarma ve işlem kod nakli imkanı

SİPARİŞ

- ✓ Birden fazla siparişin tek bir irsaliye veya fatura ile teslimatı

TRANSFER

- ✓ Excel dosyalarına bilgi transferi
- ✓ Cari hareket transfer işleminde listeleme aralıklarının kaynak program ilavesi, entegre fatura oluşturulması

MUHASEBE III

- ✓ ESPOS 3000'de oluşan bilgilerin ETA'ya transferi
- ✓ El terminalleri tarafından üretilen metin dosyasından fatura oluşturma

MUHASEBE IV

- ✓ Yılsonu işlemlerinin otomatik olarak yapılması
- ✓ KDV/KDV2 beyannamesi basımı ve e-beyanname hazırlama
- ✓ Muhtasar beyannamesi basımı ve e-beyanname hazırlama
- ✓ Geçici vergi beyannamesi basımı ve e-beyanname hazırlama
- ✓ Kurumlar vergisi beyannamesi basımı ve e-beyanname hazırlama
- ✓ Gelir vergisi beyannamesi basımı ve e-beyanname hazırlama
- ✓ Beyannamelerde nüsha sayısı belirleme ve üst, sol marjı ayarlayabilme imkanı
- ✓ Fatura modülü ile entegre BA/BS formu basımı ve e-beyanname hazırlama

KUR TAKİBİ

- ✓ Yardımcı işlemler menüsünden günlük kura müdahale edebilme imkanı

YAZAR KASA

- ✓ OL-7000 ve Sharp ER-A495T yazarkasaları ile veri alış verişi imkanı

BARKOD ETİKETİ

- ✓ İki tarih arası fiyatı değişen mallara etiket basılması
- ✓ Etiket basımı esnasında stok hareket kaydı oluşturma

DÖVİZLİ RAPORLAR

- ✓ V-7 içerisine bir opsiyon olarak ilave edilmesi

KREDİLİ SATIŞ

- ✓ Tahsilat ekranına ödeme erteleme ilavesi
- ✓ Tahsilat ekranına erken ödeme tuşu
- ✓ Servis bölümünde Alacak Kaydırma parametresi
- ✓ 60 adede kadar taksitlendirme
- ✓ Hareket ve kart tasfiye menüsü

KASA

- ✓ Kasa kartları ile farklı kasaların takibi imkanı
- ✓ Diğer modüller ile tam entegrasyon
- ✓ Dövizli kasa takibi ve raporlama imkanı